



Федеральная налоговая служба

СВИДЕТЕЛЬСТВО

О ПОСТАНОВКЕ НА УЧЕТ РОССИЙСКОЙ ОРГАНИЗАЦИИ В НАЛОГОВОМ
ОРГАНЕ ПО МЕСТУ НАХОЖДЕНИЯ НА ТЕРРИТОРИИ
РОССИЙСКОЙ ФЕДЕРАЦИИ

Настоящее свидетельство подтверждает, что российская организация
Федеральное государственное бюджетное учреждение культуры "Государственный
историко-мемориальный музей-заповедник "Родина В.И. Ленина"

(полное наименование в соответствии с учредительными документами)

ОГРН

1	0	2	7	3	0	1	1	7	1	6	8	8
---	---	---	---	---	---	---	---	---	---	---	---	---

поставлена на учет в соответствии с положениями
Налогового кодекса Российской Федерации 13 апреля 2000 г.

(число, месяц, год)

в налоговом органе по месту нахождения Инспекции Федеральной
налоговой службы России по Ленинскому району г. Ульяновска

7	3	2	5
---	---	---	---

(наименование налогового органа и его код)

и ей присвоен

ИНН/КПП

7	3	0	3	0	0	2	4	0	1
---	---	---	---	---	---	---	---	---	---

 /

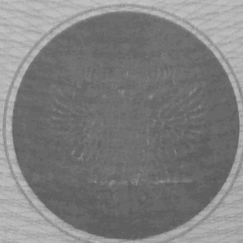
7	3	2	5	0	1	0	0	1
---	---	---	---	---	---	---	---	---

Свидетельство подлежит замене в случае изменения приведенных в нем сведений.

Начальник ИФНС России по
Ленинскому району
г. Ульяновска



Дубровский И.М.



серия 73 №002243718